



Vive les Suffragettes!
Take me with you, Tommy.



*Je vois votre sourire
Passer devant mes yeux,
Comme un reflet des cieux
Qui vient pour me séduire !*



"La Pensée"

ème Rég^t d'Artillerie.

Mon amitié et mes pensées
s'en vont vers vous

*Am min
pourt*

Langens 17. 12. 15

Cher Petit Jeannette

Je me empresse de faire réponse à
ta gentille carte pour te prouver
que je n'ai rien de t'oublier,
oui je voudrais encore être près
de toi pour te dire combien je
t'aime & pour que tu me
consolés un peu, car mon père
est gravement malade, &
il m'attend, & moi d'un
jour à l'autre, c'est bien
durte enfin que venir te
et toi penser tu a ton grand lion
palmes tu encore, & que fais-tu
Quant à moi, la santé va
bien & j'espère que la présente
te trouvera & même. Celui qui
l'aime & qui t'envoie ses mille
baisers. Louis



CARTE POSTALE

Tous les pays étrangers n'acceptant pas la correspondance au recto, se renseigner à la Poste.

Correspondance

Adresse

*Dimanche.
Amie Monette,
Notre repas sera
sa fin. Comme nous
avons pas terminé le travail
il faut travailler aujourd'hui
et nous pourrais écrire
uniquement en réponse à votre
charmante lettre.
Nous revenons en dimanche
après demain. Ce qui m'empêche
pas beaucoup de vous en
Mille amours
Lily.*



PATRIOTIC
1180

Un Poilu qui pense à vous

Cher 15 Août 1919
 Monsieur Monette,

J'ai attendu avant de vous
 écrire d'être plus à l'arrière.
 Mais on nous a hospitalisés ici et
 aujourd'hui je suis guéri et je pense en

convales de 7 jours. J'en ai fort
 à l'intérieur.

J'espère qu'en arrivant au régiment
 j'espère qu'en arrivant au régiment
 j'espère qu'en arrivant au régiment

gentilles lettres.

revenir de vous.

À bientôt

de

Votre grand ami qui ne vous

oublier pas et vous envoie une grande

salut

Fabrication Française

Rêve d'amour

Laissons l'amour nous emporter sans trêve
Sur les sommets où se cache le rêve !



Le 20. 7. 16

Cher Jeanne -

Après de te gentille carte
qui m'a trouvée en
loury vent, espérant
que la présente te
trouvera de même.

Je t'aime et je t'embrasse
à l'instant de te dire
à ton gentil miroir.

Comme je suis si amoureux
de plus d'un cœur comme toi
avec toi.

M. Jeanne Marty
H. P. de la Chapelle

Comme une



LES BASSES-PYRÉNÉES

14. - PAU. - BOULEVARD DES PYRÉNÉES.

PHOT. L. ARTHUR, PAU, TOULOUSE.

CARTE POSTALE

CORRESPONDANCE

ADRESSE

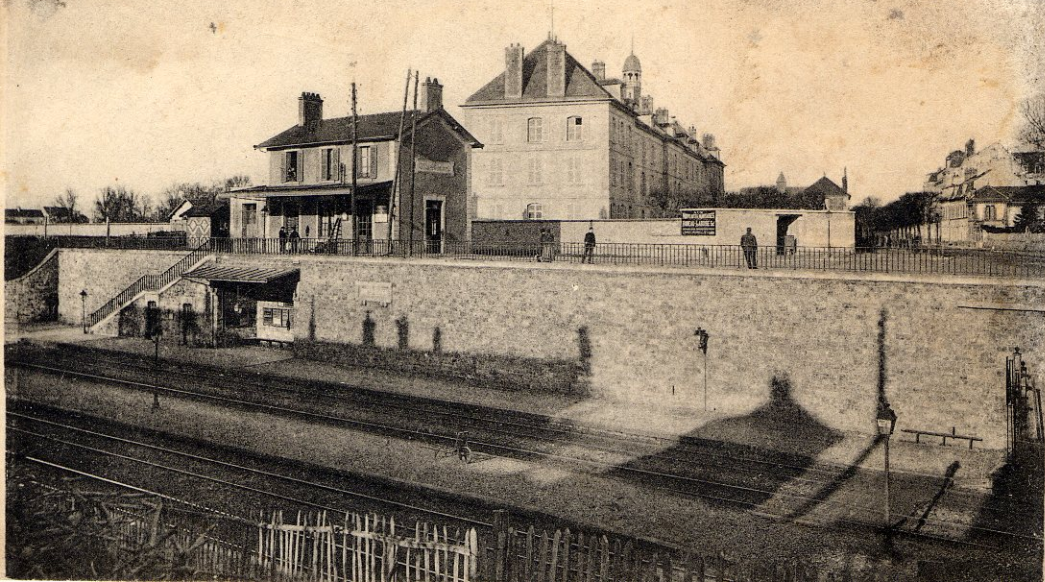
Boulevard des Pyrénées ! Promenade exquise
d'où on découvre, dans un panorama
unique toute la chaîne.

Boulevard des snobs et des folles femmes.
Le flirt y est particulièrement en faveur !
Élegants officiers et séduisantes cocottes
rivalisent de grâces. Il y a un peu de
dépaysement, et c'est avec délices que je retrouve
ma France et mon monde.

Le voici qui m'apporte les deux
baisers de Lévy



18. MANTES. — *Gare de Mantes-Station.*



J'ai fait vous donner mon adresse en

Carte Postale

CORRESPONDANCE

ADRESSE

Mme Mavanne
bons mes bons souvenirs
de Mantes - Respectueux
les vœux pour sa
permission et je me brie
avec ses ma première

permission pour venir
à Paris et que l'on
pourra venir d'annexer
sur le bouge à votre
sainte.

Tout plein de vous
embrasse tendrement

M. Mavanne

ROSE
Amour Tendre

HOUX
Porte-Bonheur

VIOLETTE
Modestie

GUI
Vœux de
Bonheur

LANGAGE
des
FLEURS

ŒILLET
Amitié

MARGUERITE
M'aimez-vous ?

PENSÉE
Je Pense à vous

LIERRE
Je meurs où je m'attache

LILAS
Bonheur

MYOSOTIS
Ne m'oubliez pas



de 25 Septembre

Charmante Monette,
nous recevons tous les jours
votre lettre et ce soir nous portons
aux tranchées. Les derniers jours le travail
me m'a pas manqué avec surtout les enfants
de la classe 15 c'est pourquoi j'en ai peu mis
ici plus tôt.

Après avoir un gentil conte
l'envie comme s'enquerra de vous
Nancy de celui qui pense à vous
bien souvent le plus gracieux
et le plus amical toujours

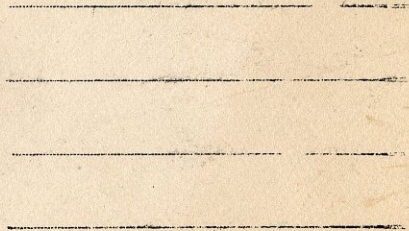
Je vous aime
Vos amis à ma suite
Chaque qui n'est de la tranchée
enquerra par ma C. de 5. sept
A bientôt
Je vous aime



1055

17 janvier 1917

Quelques-uns m'ont dit
qu'un petit nombre de
mon long silence vous ait-il inquiété?
ou est-ce vous m'avez dit? Allons, c'est
votre ou votre 216 autres de W.F.
Même gros loto de
Ling
Ling
Ling
Ling
Ling 216





1055

de 1892
Cher et cher
Je réponds à votre si gentille
carte du 21. Que de souvenirs
Ceci amène des camarades ont revu
mon / état malade. Maintenant que je suis
ritable ce sont les manœuvres de diversion qui
commencent et ça bête de nous manœuvres
avec les arions. Chaque jour nous avons la pluie
sur le dos. Ce matin intermédiaire / dans au
stand pour faire tirer des grenades réelles
aux grenadiers de / dans au
Nous avons fait un peu de bruit pour
donner la peur aux habitants de l'artillerie
qui croyait que les cartes avec les lignes
/ si de votre côté avec les lignes
comme maintenant le drapeau
Je vendrais qui s'en fait
l'artillerie pour celle-ci
un peu de
L'artillerie





Un baiser de poilu, dans la nature en fête.
C'est un vin capiteux qui fait tourner la tête !

— J.K. —
9644/1

21 Mars 1917

En attendant de l'arriver
français dans l'Oise
D'un grand ami de l'homme

Visé à Paris. Numéro au Verso

A. H. KATZ
% Rueil %

107



BILLET DE LOGEMENT

Dumellier J.

CARTE POSTALE

La correspondance au recto n'est pas acceptée par tous les pays étrangers

Se renseigner à la poste

CORRESPONDANCE

ADRESSE

M

*Mon cher ami,
En descendant avec
franchises je suis en route
mon plus grand bonheur
et ma meilleure amie
Je t'embrasse
Bonne nuit*



Edit. Française. Série P. N° 35. Visée.

Déposée.



1055

à l'arrière Mercredi
Cher petit ami Charlotte,
Pour l'instant je ne puis vous
écrire longuement. Pourtant j'aurais
bien voulu répondre à votre gentille lettre
Le repos n'est que fatigues pour moi. J'ai davantage
de travail qu'au printemps mais cela ne durera
pas. A bientôt nous lire
votre grand ami qui pense à vous
et qui avec sa plus douce pensée
vous envoie une gentille rose
Penny



Le 29 Janvier 1916
 Mon cher petit ami
 La fin de 1916 permet de
 donner officiellement fin à nos
 souvenirs pour la nouvelle
 année qui va commencer de bon
 avec les meilleurs vœux de bon
 succès pour ton grand ami
 ton grand ami

Monsieur L. Marty
 46 Rue de la Harpe
 Carcassonne
 (Aude)

Bonne Année



3080

C'est un
ami inconnu
Bayer

Mademoiselle

Jeanne - Marty

Rue Courtegarie 4

En ville



Le Baiser

JK
9527

A. H. KATZ
* Rue! *

Visé a Paris. Numéro au Verso

Monsieur J. Marty
Carcassonne

Joyeux
Noël



Aux soins d'une belle poupée
Demain tu seras occupée .





Post-Card — Carte Postale — Cartolina Postale
Postkarte — Tarjeta Postal — Briefkaart

Un peu plus
de sagesse I. & P.
Devinequin

Mademoiselle

Marty Jeanne
6 g^d Rue

Carcassonne



À ma chère petite amie,
Recevez avec les vœux de
gentil petit garçon de cette carte
mes plus doux baisers
votre ami
Sinc

Mademoiselle Marty
16 Rue de la Harie

Carcassonne

Ande

1^{ER} AVRIL



La main qui m'envoie
est brûlante! Devinez ?

DIX
14681

Mes meilleures amitiés dédiées avec cette
carte en souvenir du 1/4/19.

Mes Respects. Je ne signerai
ces lignes que lorsque vous aurez
deviné l'expéditeur.

Comme je ne vous ai jamais
écrit, vous ne pourrez confronter
cette écriture.

G. C.

Printed in France