

-101-BELG:QUE 1918-

-PENDANT L'AVANCE -





-312- EPARGES 1915-

- PRISE DU SOMMET -



-E.8-



—554— DOUAMONT—  
—FOSSÉ DU FORT—





V128

- 839 - CÔTE DU POIVRÉ -  
- CADAVRES ET BARRAGE -







- LA CHAPELOTTE (VOSGES) -  
- UN BOYAU -





— 1091 — DEVANT VERDUN —  
— BOIS DES CAURIÈRES —





—LE SOMMET—

—1819-AU VIEIL-ARMAND—





— 1818 — DEVANT SOUCHEZ —  
— 1ÈRE LIGNE EN 1915 —





—1893-CHAVONNE (AISNE)—  
—PRISONNIERS DE DÉSALTEPANT—







- RAVIN DE LA DAME -

- 548 - DEVANT VERDUN -



-852. VERS SOUPIN.-  
-CADAVRES ALLEMANDS





-404- THIAUMONT-  
-POSTE DE SECOURS-





-APRÈS UNE CONTRE-ATTAQUE-

-316. EPARGES. 1915.



É.5.

-445. MORT-HOMME.  
-UN PETIT POSTE.-







-1486- DEVANT SOUVILLE -  
-UNE "ROULANTE" EN LIGNE -



-513-  
-CHASSE AUX TOIGES-



-501- VERDUN -

-TR. DES BAÏONNETTES -



V12





- 622 - ASSEVILLERS (SOMME)  
- ROUTE BOUEUSE -





— POSITION DE BATTERIE —

— 2516 - PONTAVERT (AISNE) —







- VUE PRISE DE LA CATHÉDRALE -

- ST QUENTIN (AISNE) -





605 - MONTDIDIER  
INFANTERIE EN RÉSERVE





-PRISONNIERS EN 1918-

-339-COURCELLES-OISE-





-59. TR. DE VERSAILLES.  
-DISCOURS DE CLÉMENTEAU-





- PRISONNIERS.

55. ARRAS.



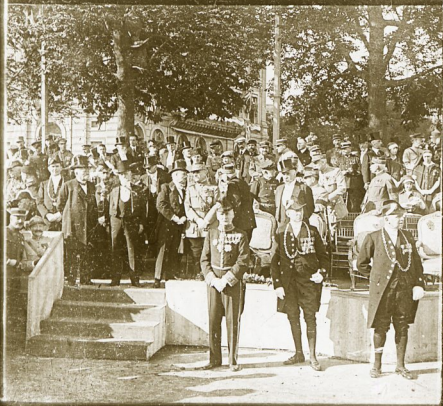




-L'AVANCE SUR MONT DIDIER-

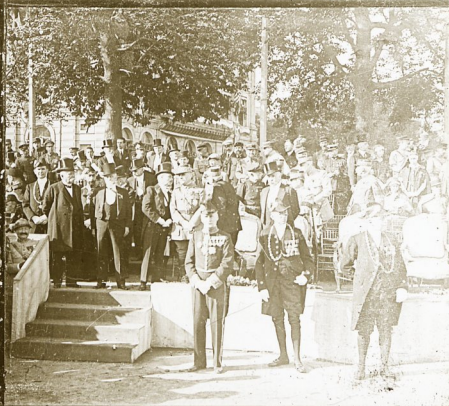


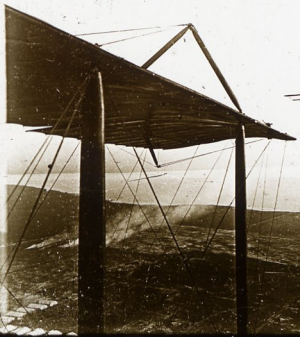
-N°625-BOUILLANCOURT-



DESCHANEL CLEMENCEAU

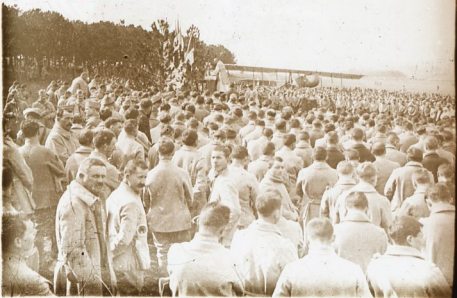
Nº 20. VICTOIRE FOCH JOFFRE





-121- BELGIQUE -  
-APRÈS UN RAID ENNEMI-





1642 - VERDUN -  
- MESSE AVANT L'ATTAQUE -





-16- MOBILISATION EN 1914-  
- LES TRAINS AU DÉPART.







— 2342 — SOUAIN —  
— L'ÉGLISE ET SES ABORDS —





-PENDA. L'ATTAQUE.

-N°602. MON IDIÉER 1918.





- N° 407 - DEVANT VERDUN -  
- BLESSÉS DANS LA BOUE -





É. 18.

- UN CADAVRE DÉGAGÉ -

- 876-EPARGES 1915-





- APRÈS UN BOMBARDEMENT -

- 873. ROUTE DE LA CAPELLE -







—1624- SUZANNE (SOMME) —  
— ROUTE PENDANT LES OPÉRATIONS —





19. TRAITÉ DE VERSAILLES  
LES DÉLÈGUES ALLEMANDS.





N° 308. PRISE DE COURCELLES.





— SUR LE FRONT —

— ROI ALBERT ET POINCARÉ — 186 —





- UN 400 AU COUP DE FEU -



- N° 677 - DANS LA SOMME -







-314-EPARGES 1915-

- FOSSE COMMUNE : 300 MORTS -



E.6.



- PREMIERE LIGNE -

- 766. MOULIN DE LAFFAUX -



804 - RAVIN D'AVOCCOURT -  
- CADAVRE DANS UN ARBRE -





- LE TERRAIN BOULEVERSE -

- N° 230 - FERME DE LA MOTTE -







- 882 - S<sup>TE</sup> MARIE À PY -  
- TANK ET CADAVRES -





807. COTE 304 -  
CRAPOUILLOTEURS TUÉS





- C 203 - SOUAIN 1915 - c

- Tranchée conquise - 203





-N°309.-PRISE DE COURCELLES.-





ALLEMANDS SE RENDANT

- 304 Vauxhallon -







764. CRAONNELLE  
LA RELEVÉE





-ENTERAEMENT MILITAIRE-

-584-MOUILLY-1915-





-75-EN ACTION-

-280-SOUAIN-





-BOYAU DANS LA BOUE.-

N° 322 - AUX ÉPARGES 1915





-N° 315.-AUX ÉPARGES 1915.-  
-CONTRE-ATTQUE AU POINT X.







- OSSEMENTS -

- 826 - PRÈS VERDUN -





- LA SOUPE AU REPOS -

- 2104 - EN ARGONNE -





N<sup>o</sup> 310. PRISE DE COURCELLES.





907 907 - HERBEAUPAIRE

PETIT POSTE



711-AISNE 1918.  
-GRANDS BLESSES-







- 77. MISSY AU BOIS.  
- TANK DÉTRUIT.





-905- VOSGES-  
-SOUS LA NEIGE-



- UN BLOCKHAUS -  
- 2382 - MONT CORNILLIET -





508. VOSGES -  
- EXPLOSION DE MINE -





- BOYAU ET TOMBES:

- 471. DEVANT SOUVILLE.







-683-Sauvillers-Grivesnes.  
-Pendant l'action 30/3/18.



540-



-LA MANILLE-

-509- DANS LA CAGNA -





- N° 816-LAFFAUX -

- ALLEMANDS TUÉS DANS UNE SAPE -





—2038-CURLEU (SOMME)—  
—CUISINIERS—









- 817 - ARGONNE -

- CHEVAL DANS UN ARBRE -





504 METZEPAL  
- VUE GENERALE -





929. FRANCHET-D'ESPÉREY.  
-FÉLICITATIONS À GUYNEMER-





PARLEMENTAIRES ALLEMANDS -

- 910 - L'ARMISTICE -





— 1855 - DIXMUE (BELGIQUE) -  
— LES BORDS DE L'YSER —







-GARÉ RÉGULIER.

N° 569 - LES FEUILLÉES.



919. REIMS-  
- PLACE EN RUINES -





- 3294 - BEAURIÉUX (AISNE) -  
- VEILLE D'ATTAQUE -





- 302 - EPARGES 1915 -

CADAVRES SUR LES PENTES.





- 420. RTE DE LAFFAUX -  
- BOMBARDEMENT -







- UNE TRANCHÉE -  
- 434 - VERS SOUVILLE -





- N° 879 -

- VERDUN -

- CADAVRES SUR LE PARAPET -





- BATTERIE DE 155 -

- 603-BOIS DES CUISINES -





- TRANCÉE sous LA NEIGE -

- 911 - EN ALSACE -





-TROUPES D'ASSAUT-

-N° 606 - St MARD-







- N° 510 - WOEVRE 1915 -  
- BOYAU - CONQUIS -





193 - Fort de Vaux  
- COLE DUB -





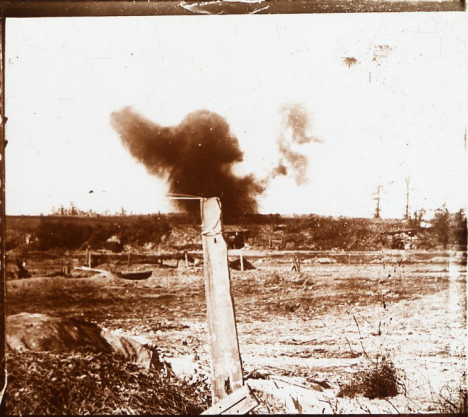
343. (U.S. Army, 1918)  
- MORTUARY CASE -





N°643 RAVIN D'ASSEVILLERS.

.EXPLOSION D'UN 305.





- Bombi au Point C -

- 353 - EPARGES - 1915 -







- ECHELONS À BELLERAY -

- 1072 - VERDUN -





BAC D'INFANTERIE

N° 759 SUR L'AILETTE.





- 519 - VERDUN -

- TRANSPORT D'UN BLESSÉ -





- 2809 - MONT BLOND -  
- PANORAMA -





N°88.FORT DE LA POMPELLE.  
-TANK ALLEMAND DÉTRUIT.







É 28

-301-AUX EPARGES-  
-ABRIS EN MARS 1915-

