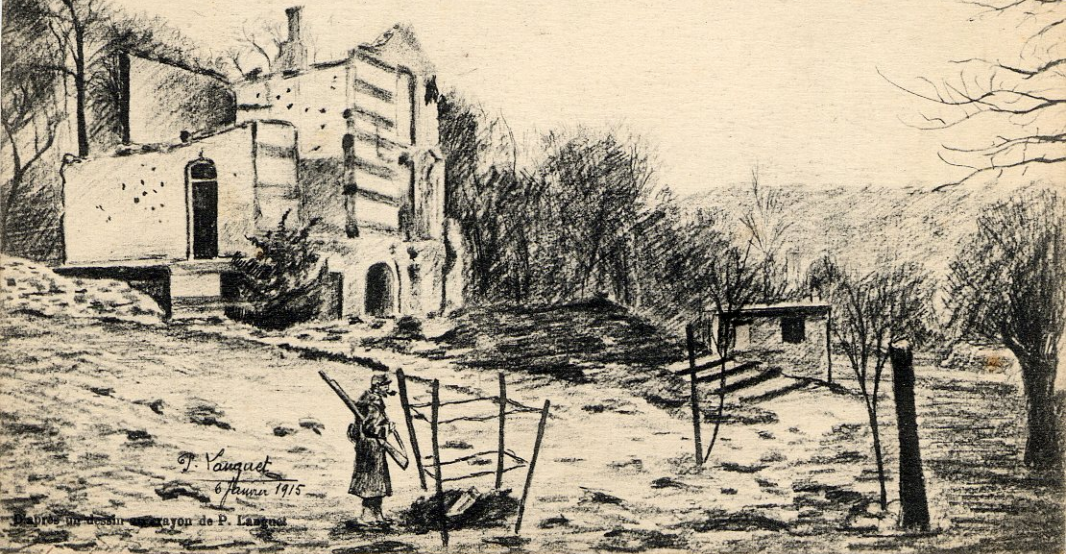


Guerre de 1914-15

Les Environs de Pont-à-Mousson. - Haut de Rieupt - Maison Thierry-Vachère bombardée

Au 1^{er} plan : un Poilu regardant un obus boche non éclaté



J. Languet
6 février 1915

D'après un dessin crayon de P. Languet



PONT-A-MOUSSON. - 1914-1915 - Chambre à coucher bombardée



Reboulet, Libraire-éditeur - Reproduction interdite

Guerre 1914-1915
Bombardement de PONT-à-MOUSSON



Guerre 1914-1915
PONT-à-MOUSSON bombardé

Guerre 1914-1915



Bombardement de PONT à-MOUSSON



PONT-à-MOUSSON. - 1914-1915

Guerre 1914-1915

Reboulet, libraire-éditeur - Reproduction Interdite



PONT-à-MOUSSON. - Fontaine du Père Hilarion



Guerre 1914-1915

Bombardement de PONT à-MOUSSON



Guerre 1914-1915

PONT-à-MOUSSON. - Incendie de Pagny-sur-Moselle



Guerre 1914-1915

PONT-à-MOUSSON - Maison bombardée



Guerre 1914-1915

Bombardement de PONT-à-MOUSSON. Fontaine du Père Hilarion



308 - GUERRE EUROPÉENNE 1914. — Le Chêne de Reims. Statues de la Façade principale de la Cathédrale après le bombardement par les Allemands
The Crime of Reims. — Statues of the Front of the Cathedral. — LL.

Guerre 1914-1915

FEY-en-HAYE



Reboulet, libraire-éditeur - 11, rue de la République - 54000 Nancy

Guerre 1914-1915

FEY-en-HAYE



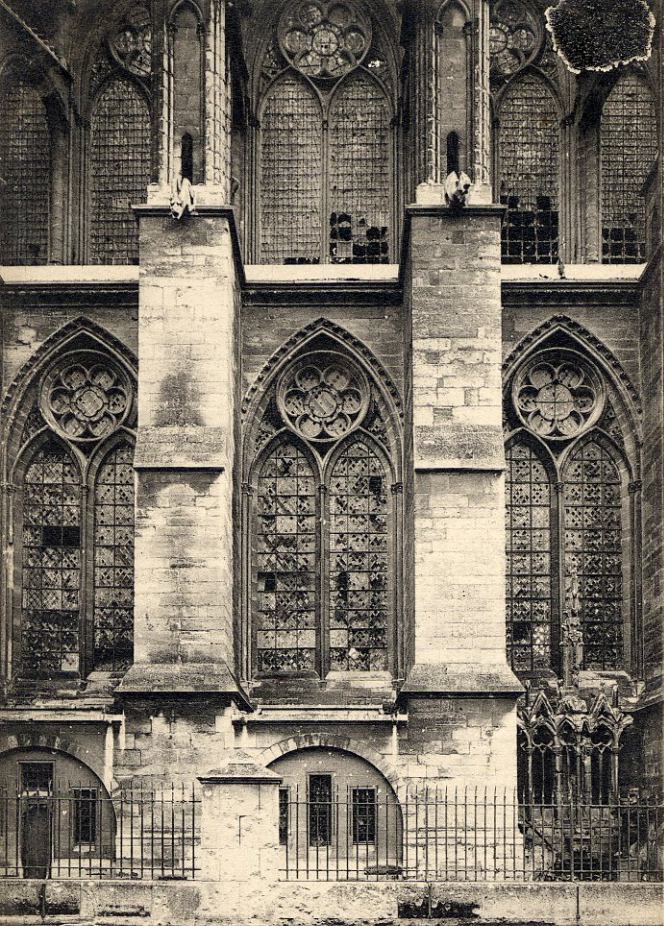
Guerre 1914-1915

FEY-en-HAYE





La Cathédrale après le bombardement.



Cliché M. Lavergne, Reims

297 GUERRE EUROPÉENNE 1914. — Le Crime de Reims.
Vitreaux de la Cathédrale après le bombardement par les Allemands.
The Crime of Reims. — Glaswindow of the Cathedral. — L.L.

LIRONVILLE

Reboullet, libraire-éditeur - Reproduction interdite



LIRONVILLE

